

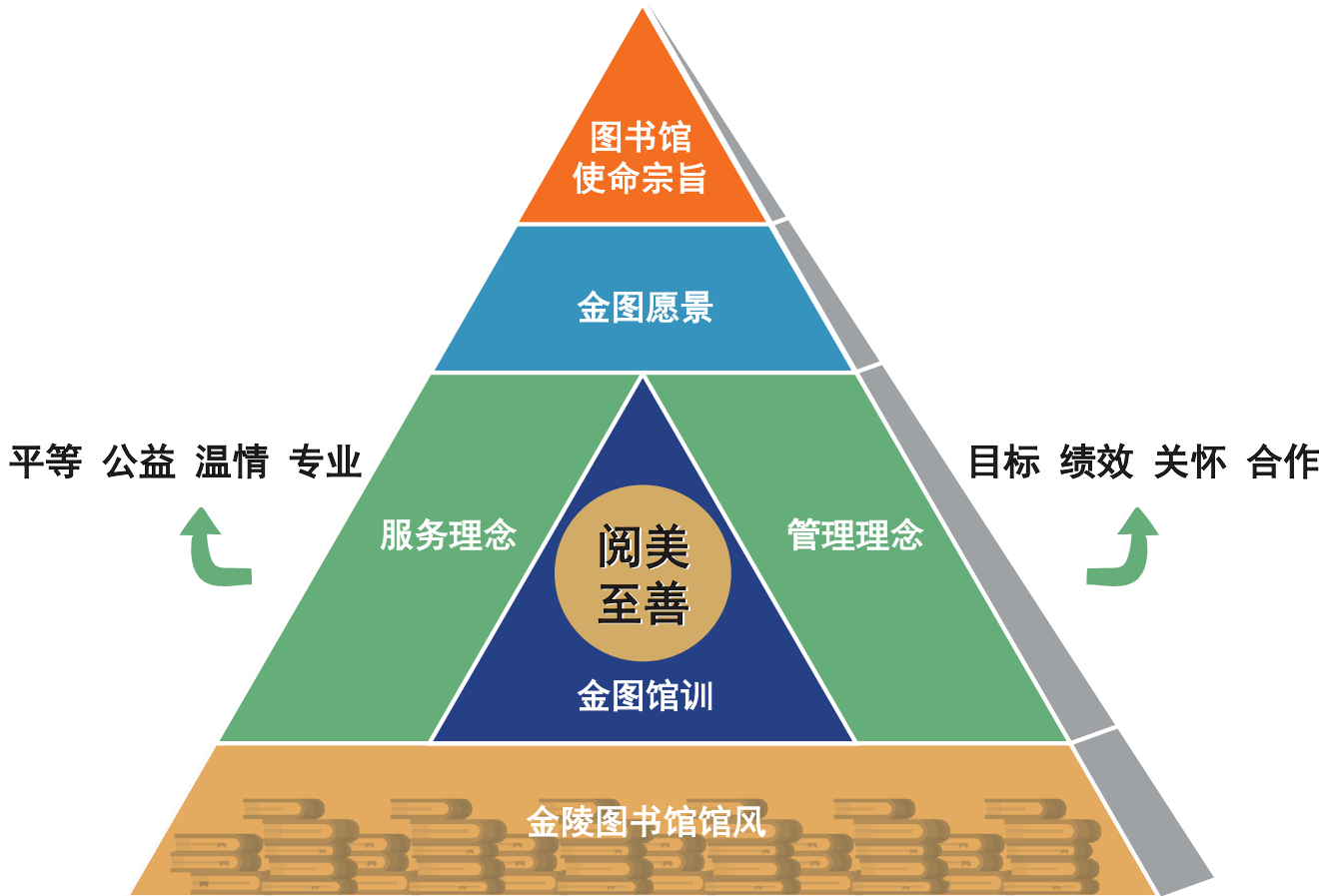
金陵图书馆组织文化谱系图



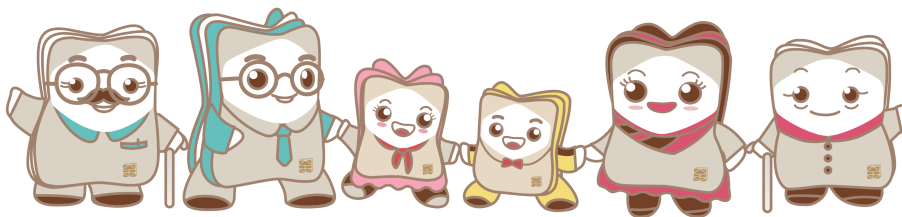
传承文明 服务社会



让图书馆成为刚需



琢石成玉 共创共享



阅美家园[®]



金陵图书馆馆徽释义

1. 金陵图书馆馆徽由两个同心圆组成，整体呈圆形。外环顶部取自“读者节”节标部分内容，是一本打开的银杏叶造型书；书是图书馆的立馆之本，银杏叶是位于南京“银杏里”金图的特色标志，其寓意读者在知识天堂里翱翔。外圆上半部分为金陵图书馆英文名称“JINLING LIBRARY”，下半部分为隶书馆训“阅美至善”，表达了阅读永远向美向善。
2. 馆徽中间主体部分为一个碧玉色矩形和一个金玉色半圆扇形。矩形为金图主馆的形状，半圆为金图的学术报告厅顶，

构成了金图整体建筑的外形，蕴含了“琢石成玉”之意，表达了智慧的力量；底部映衬的是一组书页的造型，有在书海中畅游及“共创共享”之意，整体体现了金图的馆风。

3. 内圆上半部分，标明了图书馆名称“金陵图书馆”和馆标 Logo，字体为著名书法家尉天池所书，苍劲浑厚，秀逸清奇；书籍层叠的金玉色金字塔型馆标，表明了知识的积累。下半部分区域“1927”，表明了金陵图书馆的历史悠久，创办于 1927 年；“南京”表明图书馆地点，是南京市立图书馆。

4. 金陵图书馆馆徽以其建筑外形为主体，以“书”的元素为亮点，以金玉色和碧玉色为主色调，把图书馆创立时间、地点及馆标、馆训、馆风等有机结合并展示，将不断激励金图人和广大读者一道致知力行，踵事增华。



金陵图书馆馆标释义

金陵图书馆馆标由“金陵图书馆”的汉字、汉语拼音字母和象形图形组成。馆名文字由著名书法家、中国书法家协会顾问、前江苏省书法家协会主席尉天池书写，书风苍劲浑厚，潇洒豪放，秀逸清奇。象形图形整体外型是书的形状，点明了本标志的行业特征，采用秋日银杏的金玉之色，蕴涵了贵气与内敛，同时将“金陵图书馆”英文首字母 JL 与汉字“王”和“金”巧妙结合，象征着金陵古城所特有的王气，暗喻书中自有黄金屋。馆标中名家书法、英文馆名与象形图形浑然天成，不可分割，形成和谐视觉对比。

当下，金陵图书馆馆标又焕发了新的时代生机与活力，金图人将最大的“王道”——“善”，通过“阅美至善”的馆训流传、发扬，而金陵王气也因“琢石成玉 共创共享”的阅美之力在南京市民的心中汇聚、升华，凝结成了“世界文学之都”深厚的历史文化底蕴和高度的城市文化自信。

金陵图书馆组织文化

金陵图书馆组织文化体系采用“金字塔”结构，最高层为“使命宗旨”，其次为“金图愿景”，左翼为“服务理念”右翼为“管理理念”，核心是“金图馆训”，“金图馆风”是组织文化的基石。

金陵图书馆组织文化构成

使命宗旨：传承文明 服务社会

Inherit the civilization Serve the society

金图愿景：让图书馆成为刚需

Make the library a necessity

服务理念：平等 公益 温情 专业

Equality Commonweal Warmth Specialty

管理理念：目标 绩效 关怀 合作

Target Performance Solicitude Cooperation

金图馆训：阅美至善

To be excellent by reading

金图馆风：琢石成玉 共创共享

Carve the jade Co-create and share

金陵图书馆组织文化释义

使命宗旨：传承文明 服务社会

这是习近平总书记给国图老专家回信中，赋予图书馆的神圣使命；是中国图书馆界共识公认的共同使命，深刻揭示了中国当代图书馆生存和发展的意义；“**传承文明，服务社会**”就是要坚持正确的政治方向，发挥好图书馆的存储、优化、传播知识和信息的基本功能，弘扬优秀传统文化，不断创新服务方式，推动全民阅读，更好地为人民群众日益增长的多种文化需求服务；这当然也是金陵图书馆所要践行的使命和宗旨。

金图愿景：让图书馆成为刚需

为了更好地践行图书馆的使命和宗旨，就需要图书馆的作用和价值进一步放大；互动型、智慧化、特色性，集文献大成，多功能叠加，可持续发展等等，总言之，就是图书馆要与时俱进，要努力成为社会刚需，成为不可替代的，这样图书馆的作用和价值就可以最大化；要成为刚需，就迫切要求我们凝心聚力，砥砺前行，面向未来，不断拓展和提升我们的各项功能和服务水平；“**让图书馆成为刚需**”，是金图的愿景，是图书馆集体智慧和行业力量，也是金图人与图书馆业界共同进步，社会共享图书馆人共同奋斗的成果。

服务理念：平等 公益 温情 专业

图书馆的社会职能实质上是服务，图书馆文化的最终归宿也只能是服务；“**平等和公益**”是现代图书馆服务理念的基本原则，是图书馆服务最本质的特征和基本价值取向；“**温情和专业**”是我们对每个金图人服务素质的更高要求，温情其外，专业其中，二者互为表里，互为补充，缺一不可，我们要求所有金图人的身上都要体现出两者的和谐统一。

管理理念：目标 绩效 关怀 合作

管理理念是在组织内部管理体制上的一系列原则、方法和目的；管理的目的是为了实现预期的目标，其实现是要通过绩效来考核的，这里的目标和绩效是金图、各部门甚至每个金图人都应有的，要不断分层次树立，分阶段完成的；管理要用制度规范来约束和监督，因而是严肃的，但也是有温度的，金图提倡的关怀，就是以人为本的管理；要实现高质量发展，完成各种目标绩效，合作是不可或缺的，人与人、部门间、馆内外全方位包容合作融合已是大势所趋。

金图馆训：阅美至善

位于金图组织文化体系中间核心部分是金图馆训。“阅美”是普通阅读阅览的深化和升华，是金图作为南京市级公共图书馆肩负的责任，是向好向美的；要想做到“阅美”，对于金图人而言，就是要以读者为本，做好本职工作，要具

具备良好的职业操守并不断提升自我职业技能和服务水平，自己先要“阅美”方能更好推广“阅美”，这就是“训”；“阅美”的最高最完善的境界是“至善”，“至善”援引《大学》开篇“大学之道，在明明德，在亲民，在止于至善”，是博学的宗旨，也是图书馆的发展方向。“阅美”与“至善”相联相依，展现出图书馆历史、现在和未来的美好图景；“阅美至善”是金图人实践与智慧的结晶，是金图人共同的职业准则和文化胎记，必将激励着金图人致知力行，踵事增华，永远向上向好、向美向善。

金图馆风：琢石成玉 共创共享

图书馆馆风决定于馆训，是对图书馆价值观的外化和张扬，它位于组织文化结构的最底层，金图馆风是金图组织文化所有组成要素的起点和根基，也是金图组织文化的出发点、支撑点和落脚点；“琢石成玉”是金陵图书馆特有的建筑外形和风格，与金陵“石城”一脉相承，与南京“创新名城，美丽古都”交相辉映，它寓意着知识和智慧的基石，是金图人和广大读者朝夕与共，日益进取和追求美与善的象征，具有鲜明的金图特色；“共创共享”是金图馆员与馆员、部门与部门以及全体图书馆人和广大读者一道，共同创新、创建阅美成果，共同分享、享誉图书馆的阅美智慧和至善力量。

金图组织文化各要素关系：

图书馆使命和宗旨是金陵图书馆存在的目的，金图愿景

是金图的理想和奋斗的方向；服务理念着眼于我们应该怎么做，管理理念则立足于我们应该怎样“被”做；把上述四者和谐统一有机结合起来，那就是金图馆训；而内化于心的金图馆训铸就，依靠的是外化于形的金图馆风，金图馆风是金图的基础和根基。说到底，这一切都是金图人和读者和社会共同所为所至。